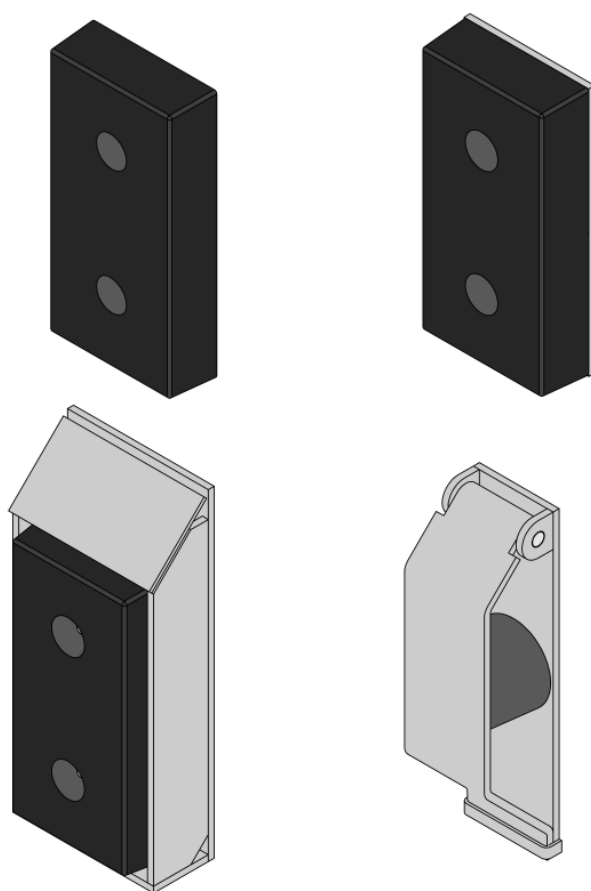


**Karta danych produktu**



**Spis treści**

|                              |   |
|------------------------------|---|
| 1. Odboje PGF .....          | 3 |
| 2. Odboje PGFS .....         | 4 |
| 3. Odboje PGS .....          | 5 |
| 4. Odboje PBGP .....         | 6 |
| 5. Płyta odbojowa PZPS ..... | 7 |

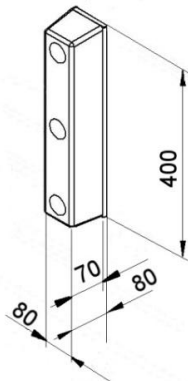
## Odboje stałe PGF,PGFS,PGS,PBGP, Płyta odbojowa PZPS

### 1. Odboje PGF

Zadaniem odbojów przy pomostach przeładunkowych jest pochłanianie sił powstałych w momencie zetknięcia samochodu ciężarowego z dokiem przeładunkowym i tym samym zapobiegnięcie jego uszkodzeniu.

Seria odbojów PGF to proste, wytrzymałe i niedrogi rozwiązanie. Odboje dla pomostów przeładunkowych, ruchome lub nieruchome, służą do przytrzymania nadjeżdżających pojazdów i ochrony przed uszkodzeniami powierzchni przeładunkowej. Wszystkie gumowe elementy PROMStahl są wykonane z wysokiej jakości gumy, co gwarantuje im długi okres użytkowania.

Gumowe elementy są mocowane do płyty stalowej, którą z kolei się przyspawuje do ramy pomostu lub przykręca śrubami.

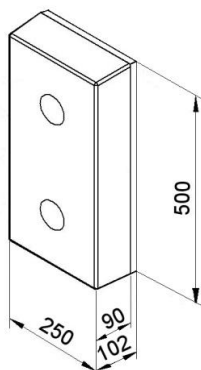


#### PGF 70

Element gumowy (grubość 70 mm) z płytą ocynkowaną  
Standardowy odbój najazdowy o wysokiej jakości i odporności na ścieranie. Nadaje się do niskiej aktywności załadunku.

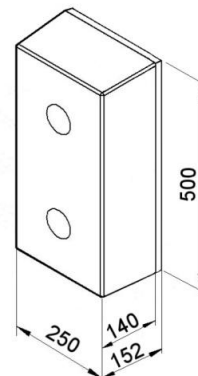
#### PGF 90

Element gumowy (grubość 90 mm) z płytą ocynkowaną



#### PGF 140

Element gumowy (grubość 140 mm) z płytą ocynkowaną



**PGF 90 i PGF 140** są trwałe i nadają się do dużych sił uderzenia.

## Odboje stałe PGF,PGFS,PGS,PBGP, Płyta odbojowa PZPS

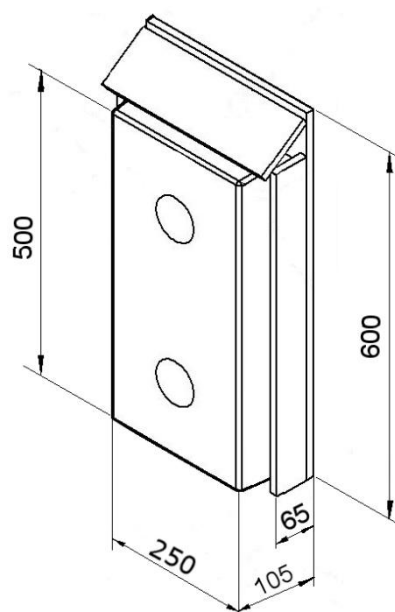
### 2. Odboje PGFS

Przy zwiększonej sile docisku na zastosowane odboje stacji dokującej zaleca się zastosowanie odbojów w obudowie ochronnej.

Przez prowadnice boczne z blachy stalowej śruby mocujące odbojów są zabezpieczone przed ścinaniem.

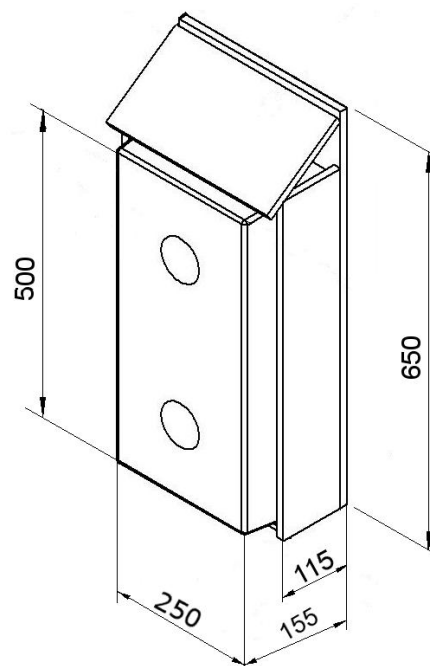
#### PGFS 90

Odbój w obudowie ochronnej  
(grubość elementu gumowego 90 mm)



#### PGFS 140

Odbój w obudowie ochronnej  
(grubość elementu gumowego (140 mm)



### 3. Odboje PGS

Odbój ze stali sprężynowej stanowi zwiększoną ochronę w przypadku przeładowywania ciężkich przedmiotów, kiedy to powstają duże siły w skutek uderzenia pojazdu. Odboje dysponują znakomitymi właściwościami tłumiącymi i niemal nieograniczoną odpornością na ścieranie.

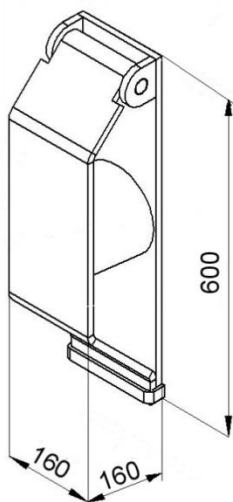
Podczas prac przeładunkowych tylko stalowa płyta odboju pozostaje w kontakcie z samochodem. W ten sposób wykluczone zostaje normalne zużycie powierzchni zderzaka podczas ruchów związanych ze zmianą wysokości samochodu. Odpada więc kosztowna wymiana a co z kolei wpływa na zmniejszenie kosztów eksploatacji.

Odbój ze stali sprężynowej zostaje podczas montażu przyspawany do ramy pomostu lub przytwierdzony do rampy.

Opcjonalnie przewidziano możliwość zamontowania odboju ponad rampą. Umożliwia to 200 milimetrowy wspornik.

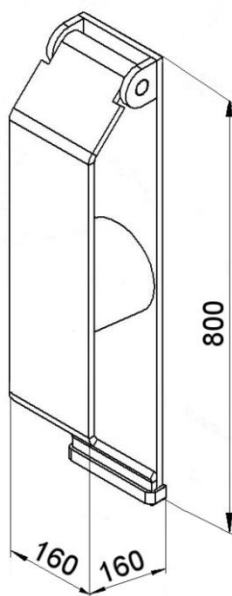
#### PGS 600

Odbój z ocynkowanej stali sprężynowej (t=15mm) z amortyzatorem gumowym (Ø 130mm)



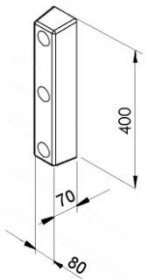
#### PGS 800

Odbój z ocynkowanej stali sprężynowej (t=15mm) z amortyzatorem gumowym (Ø 130mm)



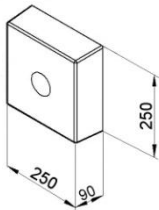
### 4. Odboje PBGP

Odboje gumowe typu PBGP stanowią proste, trwałe oraz tanie rozwiązanie. Jak wszystkie odboje firmy PROMStahl posiadają elementy gumowe wysokiej jakości co gwarantuje wysoką trwałość.

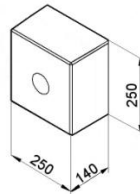


PBGP 400x80x70  
Element gumowy (grubość 70 mm)  
Korzystny dla niskiej aktywności załadunku

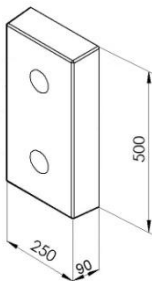
PBGP 250x250x90  
Element gumowy (grubość 70 mm) korzystny dla normalnej siły uderzenia



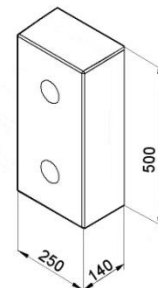
PBGP 250x250x140  
Element gumowy (grubość 140 mm)  
korzystny dla normalnej siły uderzenia



PBGP 500x250x90  
Element gumowy (grubość 90 mm)  
Odpowiednie dla większych sił uderzenia



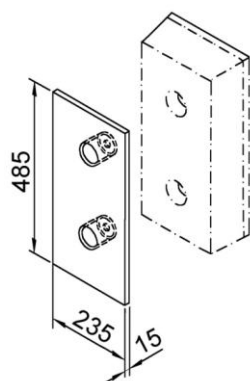
PBGP 500x250x140  
Element gumowy (grubość 140 mm)  
Odpowiednie dla większych sił uderzenia



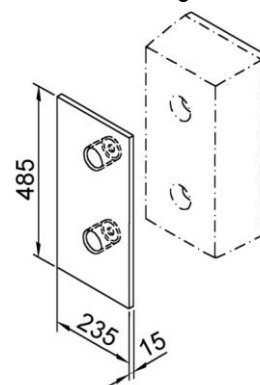
## Odboje stałe PGF,PGFS,PGS,PBGP, Płyta odbojowa PZPS

### 5. Płyta odbojowa PZPS

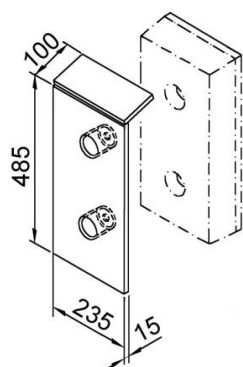
Płyty odbojowe powinny być stosowane w przypadku występowania większych sił działających na odbój w procesie dokowania pojazdu. Wykorzystanie płyt niweluje uszkodzenia elementu gumowego.



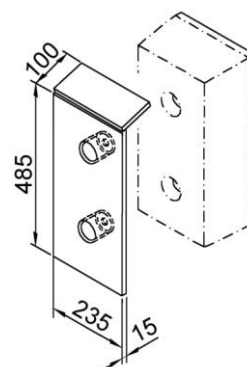
PZPS 90 01  
Płyta (ocynkowana) dla PGF 90



PZPS 140 01  
Płyta (ocynkowana) dla PGF 140



PZPS 90 02  
Płyta (ocynkowana) dla PGF 90



PZPS 140 02  
Płyta (ocynkowana) dla PGF 140