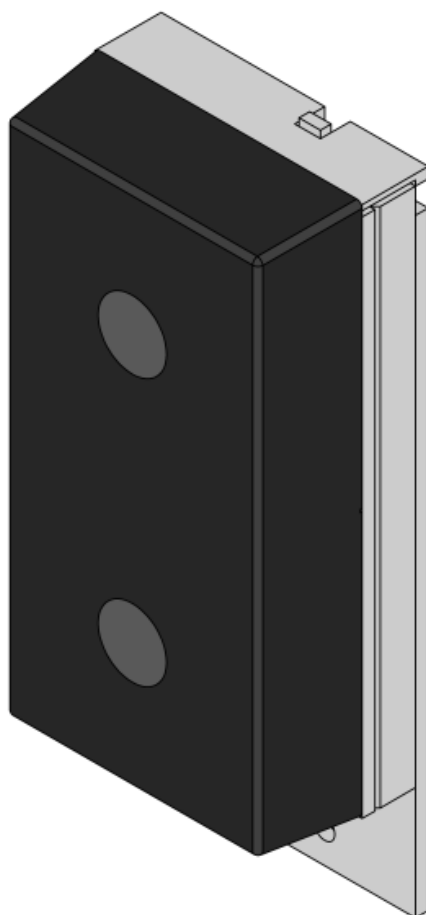


Karta danych produktu



Spis treści

1.	Informacje ogólne.....	Błąd! Nie zdefiniowano zakładki.
2.	Zakres pracy.....	4
3.	Wymiary.....	5
4.	Wyposażenie opcjonalne	6

Ruchomy odbój najazdowy - typu PGV (przestawny)

1. Informacje ogólne

Odboje najazdowe mają na celu ochronę budynku i zainstalowanych urządzeń przeładunkowych przed bezpośrednim kontaktem z pojazdem podczas procesu dokowania.

Proces dokowania może wiązać się z powstawaniem bardzo dużych obciążeń, przekraczających 100kN. Odboje najazdowe firmy PROMStahl gwarantują łagodne przekazanie tych obciążeń na konstrukcję budynku oraz pozwalają utrzymać właściwy dystans pomiędzy budynkiem, a pojazdem. Dzięki temu unika się możliwych uszkodzeń budynku, urządzeń przeładunkowych i dokujących pojazdów.

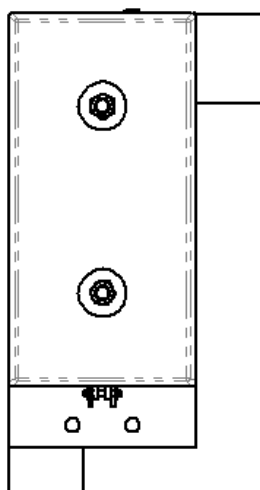
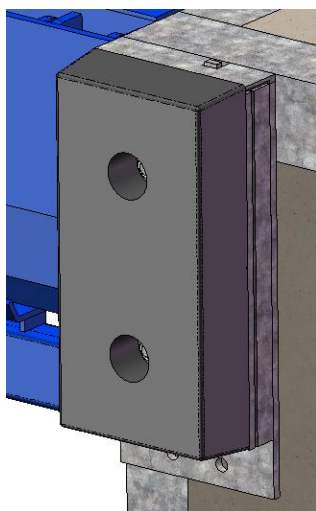
Odboje najazdowe typu PGV stanowią jedno z wielu rozwiązań, dostosowanych do indywidualnych potrzeb, oferowanych przez firmę PROMStahl. Ruchome odboje typu PGV są tzw. odbojami przestawnymi. Odbój usytuowany nominalnie na wysokości krawędzi rampy, po aktywowaniu za pomocą dźwigni przemieszcza się o 250 mm w górę i pozostaje w tej pozycji do momentu ponownego cofnięcia do pozycji spoczynkowej. Oznacza to, że w przypadku ciężarówek o wysokości powierzchni ładunkowej powyżej poziomu rampy możliwe jest zapewnienie ochrony podczas dokowania bez konieczności wcześniejszego otwierania drzwi pojazdu. Zapewniona jest również ochrona bram zamontowanych blisko krawędzi rampy, gdzie problem stanowi montaż odbojów stałych ze wspornikami.

Dodatkowo wychylony odbój pracuje w stanie pływającym co, oznacza że może on ulegać poziomym przemieszczeniom (50mm w górę i 250mm w dół) wraz z powierzchnią naczepy, której zawieszenie systematycznie podlega obciążaniu i odciążaniu podczas procesu przeładunku. Przez zastosowanie systemu pływającego odboje są mniej narażone na uszkodzenia mechaniczne, co z kolei znacznie wydłuża ich żywotność. Stalowa konstrukcja jest standardowo ocynkowana ogniowo, co gwarantuje trwałe zabezpieczenie antykorozyjne. Wszystkie odboje firmy PROMStahl są wykonane z wysokiej jakości gumy. Odboje dostępne są w dwóch grubościach elementów energochłonnych: 90 i 140mm. Odbój jest przyspawywany do okucia rampy oraz ramy pomostu lub kotwiony do ściany.

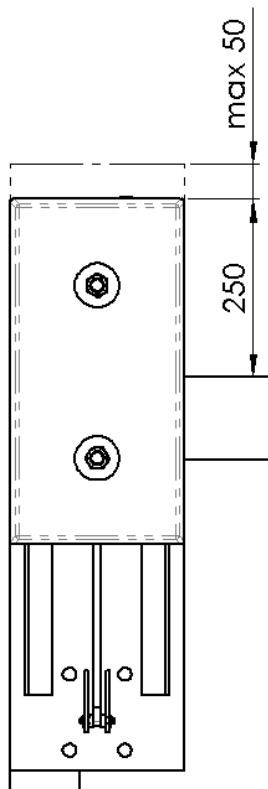
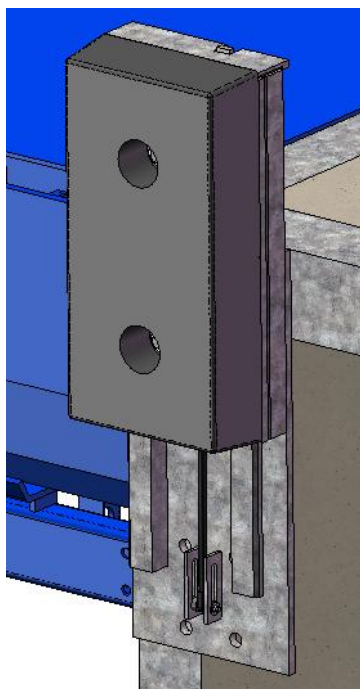
Ruchomy odbój najazdowy - typu PGV (przestawny)

2. Zakres pracy

Stan spoczynkowy (zerowy)

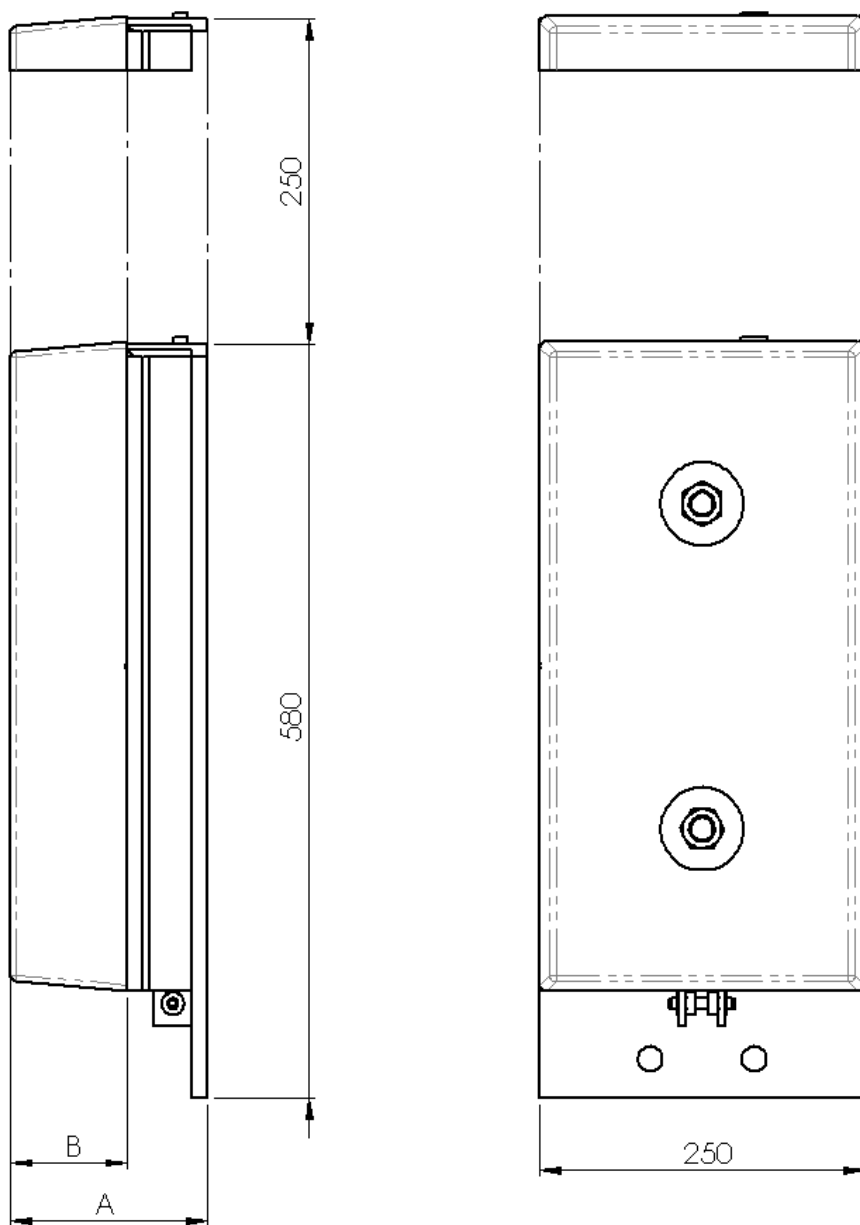


Wychylenie górne (250mm)



Ruchomy odbój najazdowy - typu PGV (przestawny)

3. Wymiary





Model	A [mm]	B [mm]
PGV90	150	90
PGV140	200	140

A - wymiar całkowity

B - wymiar gumowego elementu energochłonnego

Ruchomy odbój najazdowy - typu PGV (przestawny)

4. Wyposażenie opcjonalne

	<p>Zestaw montażowy Kotwy rozprężne stanowiące alternatywę lub uzupełnienie montażu spawanego</p>
	<p>Stalowa płyta czołowa Stanowi dodatkowe zabezpieczenie gumowego elementu energochłonnego przed ścieraniem i uszkodzeniem ostrymi krawędziami pojazdu. UWAGA: dostępne tylko dla PGV90.</p>