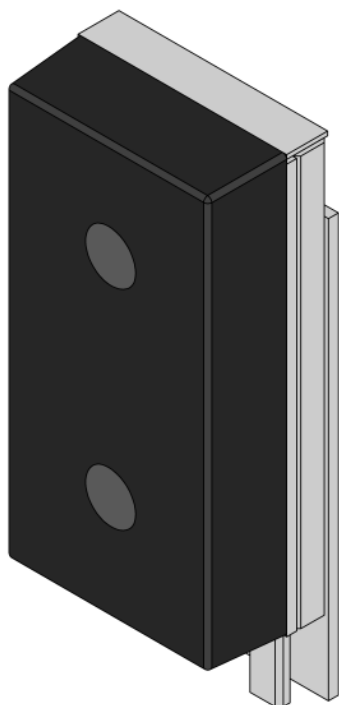


**Karta danych produktu**



### Spis treści

1. Informacje ogólne .....	<b>Błąd! Nie zdefiniowano zakładki.</b>
2. Zakres pracy .....	4
3. Wymiary .....	5
4. Wyposażenie opcjonalne.....	6

## Ruchomy odbój najazdowy PGB (pływający)

---

### 1. Informacje ogólne

Odboje najazdowe mają na celu ochronę budynku i zainstalowanych urządzeń przeładunkowych przed bezpośrednim kontaktem z pojazdem podczas procesu dokowania.

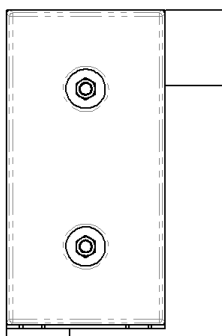
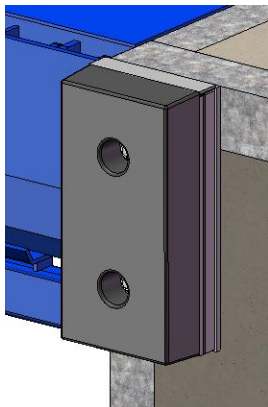
Proces dokowania może wiązać się z powstawaniem bardzo dużych obciążeń, przekraczających 100kN. Odboje najazdowe firmy PROMStahl gwarantują łagodne przekazanie tych obciążeń na konstrukcję budynku oraz pozwalają utrzymać właściwy dystans pomiędzy budynkiem, a pojazdem. Dzięki temu unika się możliwych uszkodzeń budynku, urządzeń przeładunkowych i dokujących pojazdów.

Odboje najazdowe typu PGB stanowią jedno z wielu rozwiązań, dostosowanych do indywidualnych potrzeb, oferowanych przez firmę PROMStahl. Ruchome odboje typu PGB pracują w tzw. stanie pływającym. Odbój usytuowany nominalnie na wysokości krawędzi rampy ma możliwość ruchu w zakresie 150 mm w górę i w dół. Oznacza to, że może on ulegać pionowym przemieszczeniom wraz z powierzchnią naczepy, której zawieszenie systematycznie podlega obciążaniu i odciążaniu podczas procesu przeładunku. Przez zastosowanie systemu pływającego odboje są mniej narażone na uszkodzenia mechaniczne, co z kolei znacznie wydłuża ich żywotność. Stalowa konstrukcja jest standardowo ocynkowana ogniowo, co gwarantuje trwałe zabezpieczenie antykorozyjne. Wszystkie odboje firmy PROMStahl są wykonane z wysokiej jakości gumy. Odboje dostępne są w dwóch grubościach elementów energochłonnych: 90 i 140mm. Odbój jest przyspawywany do okucia rampy oraz ramy pomostu lub kotwiony do ściany.

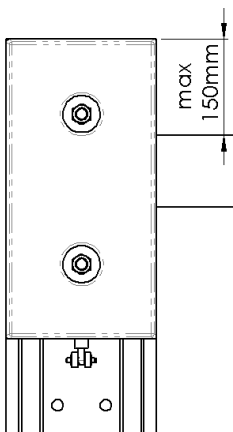
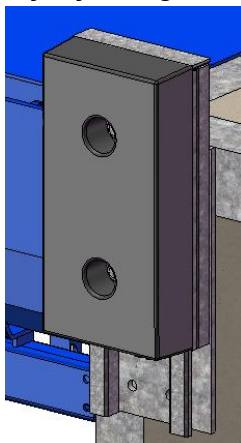
## Ruchomy odbój najazdowy PGB (pływający)

### 2. Zakres pracy

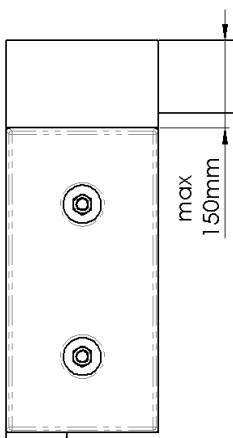
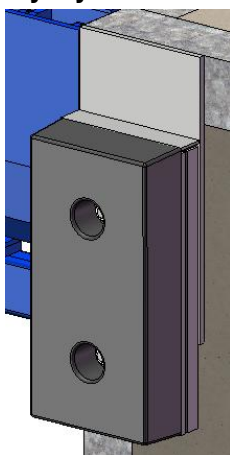
#### Stan spoczynkowy (zerowy)



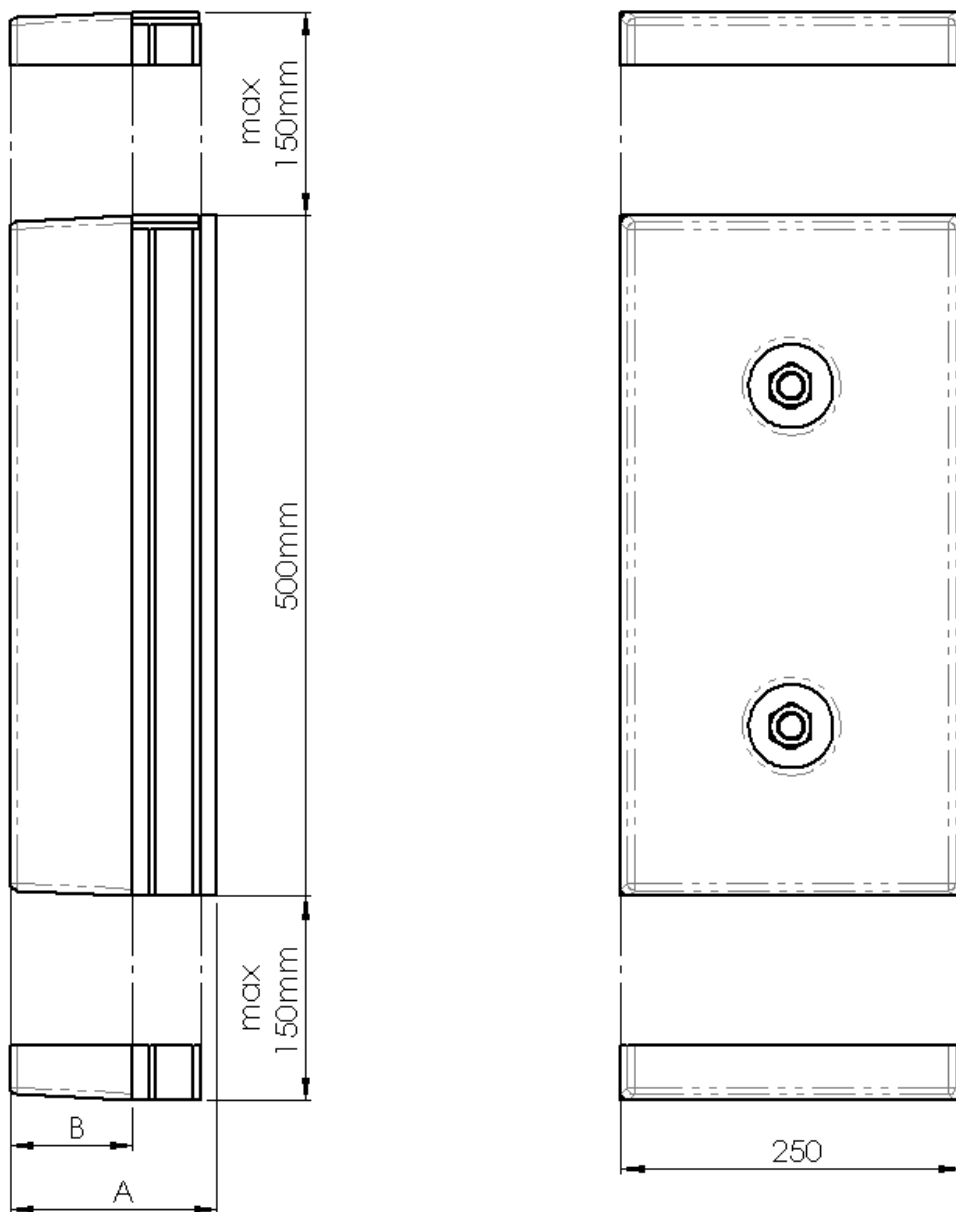
#### Wchylenie górne (do +150mm)



#### Wchylenie dolne (do -150mm)



### 3. Wymiary




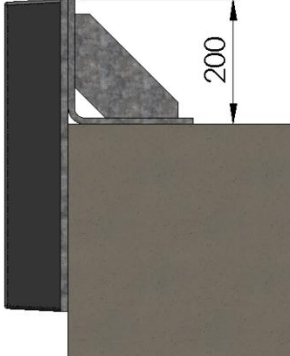

Model	A [mm]	B [mm]
PGB90	150	90
PGB140	200	140

**A** - wymiar całkowity

**B** - wymiar gumowego elementu energochłonnego

## Ruchomy odbój najazdowy PGB (pływający)

### 4. Wyposażenie opcjonalne

	<p><b>Zestaw montażowy</b> Kotwy rozprężne stanowiące alternatywę lub uzupełnienie montażu spawanego.</p>
	<p><b>Wspornik montażowy</b> Umożliwia montaż odboju powyżej powierzchni rampy (standardowo o 200mm). Opcja szczególnie przydatna jeśli poziom powierzchni ładunkowej dokowanych pojazdów jest wyższy niż wysokość rampy. UWAGA: dystans powierzchni montażu od bramy musi być większy od podwyższenia odboju (standardowo &gt;200mm), w przeciwnym wypadku należy stosować odboje typu PGV.</p>
	<p><b>Stalowa płyta czołowa</b> Stanowi dodatkowe zabezpieczenie gumowego elementu energochłonnego przed ścieraniem i uszkodzeniem ostrymi krawędziami pojazdu. UWAGA: dostępne tylko dla PGB90.</p>